

Laverie

Tunnel de séchage renforcé sur pieds avec porte pour EMR

REPÈRE # _____

MODELE # _____

NOM # _____

SIS # _____

AIA # _____



535039 (NLDE)

Tunnel de séchage renforcé sur pieds avec porte pour laveuse multi-rinçage - sens de fonctionnement réversible prédisposé entrée à droite.

Description courte

Repère No. _____

Tunnel de séchage renforcé sur pieds pour laveuse à avancement automatique Green&clean EMR. Le tunnel mixte de l'air intérieur et extérieur pour de meilleurs résultats de séchage en économisant de l'énergie. Construction inox Aisi 304.

Sens de fonctionnement réversible. pré équipé pour une connexion mécanique et électrique rapide.

Caractéristiques principales

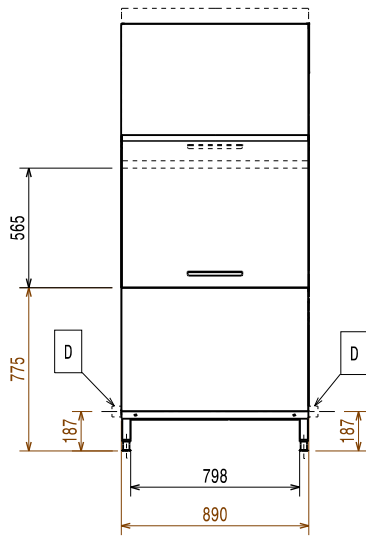
- module doit être placé entre la laveuse et la table de sortie.
- La zone de séchage élimine toute trace d'eau de vaisselle grâce à un ventilateur très puissant qui aspire l'air sec de l'extérieur et le mélange à l'air chaud se trouvant dans le tunnel, ce qui permet de sécher la vaisselle à basse température et de pouvoir la manipuler facilement.
- La grande porte équilibrée permet un accès total à l'intérieur de cette zone. La porte est isolée avec de la mousse injectée. Cela ajoute de la force et réduit le bruit et la perte de chaleur.
- Protection IP 25 contre les jets d'eau, des objets solides et les petits animaux (supérieure à 6 mm)
- Contrôle électronique pour optimiser les résultats de séchage.
- Sens de fonctionnement réversible prédisposé entrée à droite
- Pieds réglables permettant une installation quelque soit la nature du sol. Leur hauteur de 200 mm permet d'accéder facilement sous la machine pour le nettoyage.

Construction

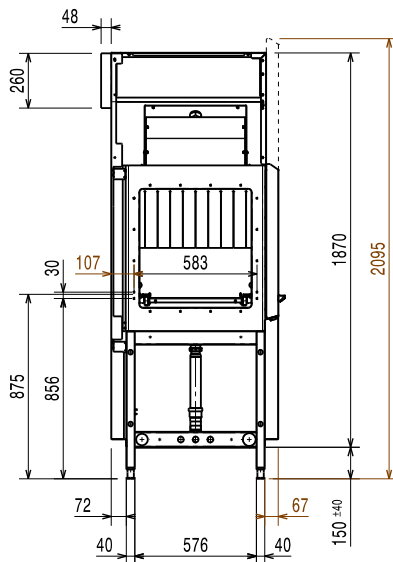
- Tous les composants principaux sont fabriqués en acier inoxydable aisi 304.
- Toutes les zones sont conçues avec angles arrondis et emboutis et sans tuyauterie apparente afin de supprimer les zones de rétention des saletés.
- l'élément est conçu selon un concept de modularité pour se connecter facilement avec un lave-vaisselle type multi-rinçage sans aucune modification, y compris le raccordement électrique

APPROBATION: _____

Avant

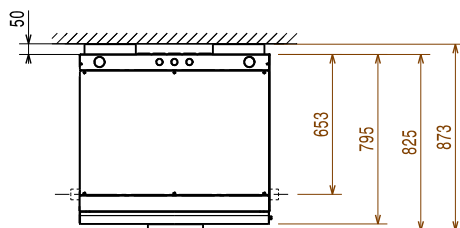


Côté



- D = Vidange
- EI = Connexion électrique
- EO = Sortie électrique
- EQ = Vis équipotentiel
- ES = Signal électrique ouvert/fermé
- U = Port USB

Dessus



Électrique

Voltage :	380-415 V/3N ph/50 Hz
Puissance Installée par défaut:*	8.5 kW
Résistances Tunnel de séchage	8.25 kW

Informations générales

Pour la livraison, la profondeur peut être réduite à 795mm en démontant l'armoire électrique et les poignées de portes

la norme utilisée pour le calcul du niveau sonore est : IEC60335-2-58 annex AA.